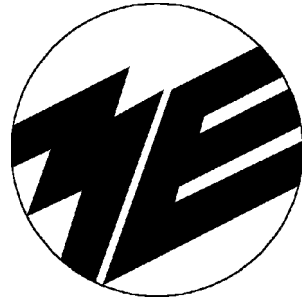
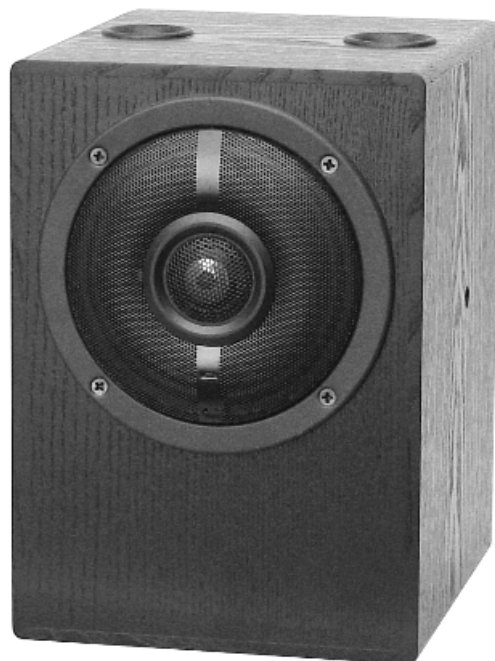


**musikelectronic geithain**



**Studio-Regielautsprecher  
RL 906**



# musikelectronic geithain



## Referenzklasse - Aktive Regielautsprecher von musikelectronic geithain

### Die RL-Serie

Vom kompakten Zweiweg-Monitor bis zum großen Hauptlautsprecher - wir haben den richtigen Abhörmonitor für jede professionelle Anwendung. Die Studio-Regielautsprecher der RL-Serie sind das Ergebnis langjähriger konsequenter Entwicklungsarbeit, die stets nur ein Ziel hatte: die absolut präzise und verfärbungsfreie akustische Abbildung des Eingangssignals unabhängig von der Art der Programmquelle. Hören und Messen sind die Grundlage unserer Arbeit. Profundes musikalisches Verständnis und das Wissen um die unabänderlichen Gesetze der Physik - nicht Wunderglaube jeglicher Art, schicke Trends oder Marketing-Strategien.

### Wenn man nicht alles selbst macht...

Wir sind Überzeugungstäter in Sachen Lautsprecher. Und deshalb entwickeln und fertigen wir die einzelnen Komponenten unsere Monitore selbst, von der Verstärkerelektronik bis hin zu den Schwingspulen der Chassis. Ein Produkt, das bis ins Detail aus eigener Fertigung kommt, hat für Sie als professionellen Anwender handfeste Vorteile. Und ganz nebenbei sorgt diese Strategie auch noch für hohe Kontinuität und Wertbeständigkeit unserer Produktpalette sowie für eine langfristig sichergestellte Ersatzteilversorgung. Nur so können Sie sicher sein,

wertstabile Investitionsgüter zu kaufen, die auch nach Jahren noch Ihren professionellen Erwartungen entsprechen.

### Aktiv und ko axial

Grundlage aller Regielautsprecher der RL-Serie sind die aktive Mehrwegtechnik mit integrierten analogen oder digitalen Crossover und MOSFET-Leistungsverstärkern sowie der Einsatz unserer speziellen Koaxial-Technologie. Das Ergebnis sind Lautsprecher, die hinsichtlich Ortungsschärfe, Tiefenstaffelung sowie Klirrverhalten ihresgleichen suchen. Der Verlauf von Bündelungs- und Richtungsmaß wurde nach hörphysiologischen Gesichtspunkten optimiert.

### Aus einem Guß

Die RL-Serie besteht aus Teamspielern und nicht aus klanglichen 'Einzelgängern'. Welcher Lautsprecher Ihrer individuellen Abhörsituation optimal entspricht, ergibt sich aus der Abhörsituation, der geforderten unteren Grenzfrequenz und dem maximalen Schalldruckpegel - aber nicht aus klanglichen Unterschieden. Beim konsequenten Einsatz der RL-Serie in Ihrem Hause erwartet Sie deshalb ein nahezu kompatibles Klangbild, ganz gleich, ob Sie gerade im Ü-Wagen oder im Hauptregieraum arbeiten.

## Aktiver-Studio-Regielautsprecher RL 906

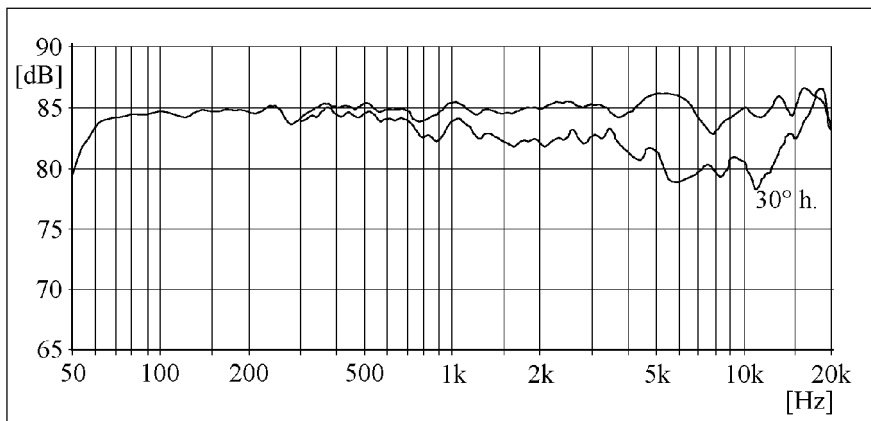
Der RL 906 ist der kompakteste Regielautsprecher aus unserer RL-Baureihe. Seine Abmessungen prädestinieren ihn besonders für Nahfeldanwendungen, für den Einsatz im Ü-Wagen, als Regielautsprecher für kleine Audio- und Videostudios sowie für 5-Kanal-Anwendungen. Wie seine größeren Brüder ist der aktive Zweiweg-Regielautsprecher in unserer speziellen Koaxial-Technologie aufgebaut, die eine klangliche Kompatibilität ermöglicht, so daß ein Wechsel zwischen Ü-Wagen und stationärem Studio während einer laufenden Produktion unproblematisch ist - wir haben unseren Ehrgeiz daran gesetzt, das Klangbild der gesamten Serie nahezu einheitlich zu gestalten. Auch hinsichtlich Ortungsschärfe und kleinstmöglicher Phantomschallquellenbildung paßt der RL 906 nahtlos zu den größeren Lautsprechern der RL-Baureihe. Richtungs- und Bündelungsmaß wurden so gestaltet, daß bei kleiner Basisbreite und Nahfeldbetrieb die Lautsprecher rechtwinklig zur Abstrahlungsebene betrieben werden können, also nicht nach innen zum Hörer angewinkelt werden müssen. Dies bietet

entscheidende Vorteile beispielsweise beim parallelen Einbau in Bildwände und bei der Installation im Ü-Wagen.

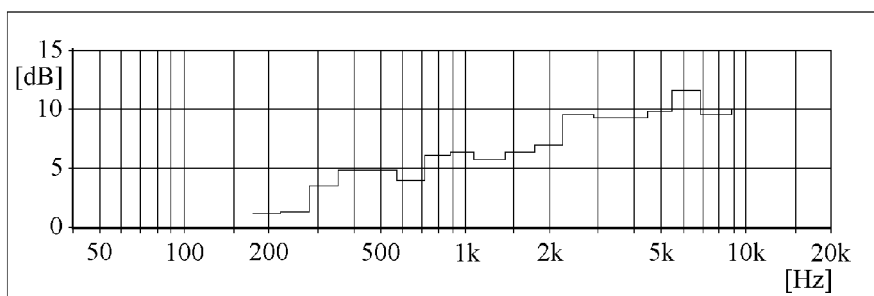
Der Lautsprecher ist mit einem 13cm-Konustieftöner und einer koaxial angeordneten 25mm-Kalotte ausgestattet, die von getrennten MOSFET-Endstufen mit aktiver Weiche und elektronischem Überlastschutz im hinteren Gehäuse teil angesteuert werden. Der RL 906 besitzt einen symmetrischen XLR-Eingang mit kalibrierbarer Empfindlichkeit. Zur Ortsanpassung des Frequenzverlaufs kann der Tiefton- und Hochtonfrequenzverlauf sowie der Bereich um 300 Hz mit den an der Rückseite angeordneten Reglern korrigiert werden. Eine zweifarbige LED dient zur Betriebsanzeige und warnt vor Übersteuerungen. Der Lautsprecher kann optional magnetisch streufeldkompensiert werden. Verschiedene Spezialstative und Halterungen sind als Zubehör lieferbar; entsprechende Befestigungselemente sind im Lautsprechergehäuse integriert.

## Technische Daten

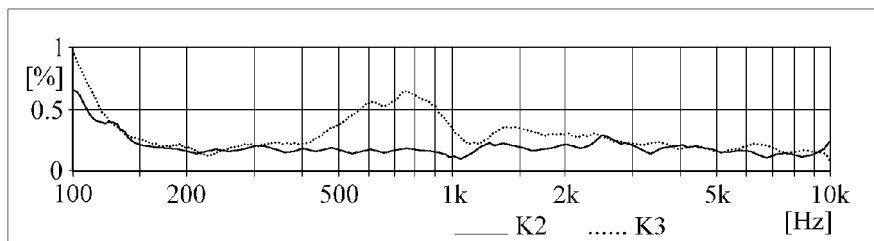
Einsatzbereich	Regielautsprecher für kleine Audio-, Video- und Filmstudios und Nahfeldanwendungen, Ü-Wagen, Surroundsysteme
Maximaler Schallpegel	104 dB / r = 1m
Übertragungsbereich	50 Hz...20 kHz ±3 dB
Kalibrierung akustischer Ausgangspegel bei $P_E = -14$ dBu	76 dB / r = 1m
Bündelungsmaß im Bereich von 200 Hz...10kHz	von 1,5 auf 11 dB steigend
Eigengeräuschschallpegel	< 7 dB (A) / r = 1m
Klirrdämpfung gemessen bei 83 dB / r = 1m im Bereich 150 Hz...10 kHz	> 40 dB
Nenneingangspegel	+ 6 dBu kalibrierbar
Eingangsimpedanz	> 10 kOhm RC symmetrisch
Nennausgangsleistung der MOSFET-Endstufe	
Tiefen	80 Watt an 4 Ohm
Hochton	40 Watt an 8 Ohm
Elektronische Frequenzweiche Übernahmefrequenzen	3 kHz
Betriebsspannung	230 Volt ~ ± 10% ; 50 ... 60 Hz
Leistungsaufnahme	max. 100 Watt bei Vollaussteuerung
Betriebsanzeige	LED auf Frontseite
Eingangsbuchse	XLR 3F
Netzanschluss	Euro-Kaltgerätedose
Abmessungen H x B x T in mm	255 x 180 x 200
Gewicht	5,5 kg
Klimatische Bedingungen	
Arbeitstemperaturbereich	+ 15°C .... + 35°C
Lagertemperaturbereich	- 25°C .... + 45°C
Relative Luftfeuchte	45 .... 75 %
Lautsprecherbestückung	
Tiefen	130 mm Konus
Hochton	25 mm Kalotte
Magnetische Abschirmung	optional
Gehäuseausführung	MDF Esche furniert schwarz andere Furnierarten auf Wunsch



Freifeldübertragungskurve



Bündelungsmaß



Klirrkompontenten  $P_A = 83$  dB



## **musikelectronic geithain gmbh**

**STUDIOTECHNIK - BESCHALLUNGSTECHNIK**

Nikolaistrasse 7

Tel: (+49) 34341 3110

04643 Geithain

Fax: (+49) 34341 31144

Germany

e-mail: [info@me-geithain.de](mailto:info@me-geithain.de)